



9^e
édition

2017
16 & 17 janvier
AGROCAMPUS OUEST
ANGERS, FRANCE

RECHERCHE
EXPÉRIMENTATION
INNOVATION

Fruits
Légumes
Ornement
Plantes aromatiques
et médicinales
Semences
Cidriculture
Viticulture
Paysage

17/01/2017

Comprendre la diversité des agricultures urbaines

Caractérisation et panorama d'initiatives

Aurore Micand

Chargée d'études Paysage, Plante & Cité



UN PHÉNOMÈNE NOUVEAU ?

Villes et agriculture, liées depuis toujours

- Ceintures maraichères
- Jardins familiaux
- Réappropriation de l'espace public



QUI FAIT L'AGRICULTURE URBAINE D'AUJOURD'HUI ?

4 exploitations sur 10

sont rattachés à un **espace sous influence urbaine**



28,4 ha en moyenne pour les **exploitations urbaines**

En net recul par rapport au recul des **exploitations rurales**

Les productions

- 41%** horticulture
- 35%** maraichage
- 16%** arboriculture fruitière
- 9%** viticulture

Forte présence des grandes cultures

Peu d'élevage

Entre 100 000 & 200 000

jardins collectifs

- Jardins partagés
- Jardins familiaux
- Jardins d'insertion

Sources :

Agreste Primeur, n°117 - décembre 2002 et n°299 - avril 2013

Traversac J.-B., 2013. Inventaire statistique : état des lieux de l'agriculture dans et à proximité des villes. Demeter 2013, pp. 113-133

Proposition de loi relative aux jardins collectifs, 14 octobre 2003 (Assemblée nationale ; 1117)

ALORS, AGRICULTURE URBAINE OU PERIURBAINE ?

« Nous proposons de définir l'agriculture urbaine comme **l'agriculture pratiquée et vécue dans une agglomération par des agriculteurs et des habitants** aux échelles de la vie quotidienne et du territoire d'application de la régulation urbaine. Dans cet espace, les agricultures – **professionnelles ou non, orientées vers les circuits longs, les circuits courts ou l'autoconsommation** – entretiennent des **liens fonctionnels réciproques avec la ville (alimentation, paysage, récréation, écologie)** donnant lieu à une **diversité de formes agri-urbaines** observables dans le ou les noyaux urbains, les quartiers périphériques, la frange urbaine et l'espace périurbain. » *(Nahmias et Le Caro, 2012)*



Chambre d'agriculture de Maine-et-Loire

CARACTÉRISER LES PROJETS

Analyse de définitions scientifiques :

- Fleury et Donadieu, 1997
- FAO, 1999
- Moustier et MBaye, 1999
- Mougeot, 2000
- Nahmias et Le Caro, 2012
- ...



- **les acteurs impliqués**
- **les activités**
- **ses modes de production**
- **sa localisation**
- **ses fonctionnalités réciproques avec la ville**
- **le système de distribution et de commercialisation**
- **son mode de gouvernance**
- **les dynamiques locales et agricoles**

Diversité et multifonctionnalité des agricultures urbaines

PANORAMA D'INITIATIVES

- Qui produit ?

Ilot de la Meinau, Strasbourg / A. Micand, Plante & Cité



Jardin communautaire, Montréal, Canada / A. Micand, Plante & Cité



Producteur
professionnel

Producteur
amateur

PANORAMA D'INITIATIVES

- Quels types de produits ?

Kit à champignon - Prêt à pousser/ A. Micand, Plante & Cité



Conserverie coopérative, Marcoussis / A. Micand, Plante & Cité



Ferme urbaine de Lille / L. Seguin, Plante & Cité



ESAT La vie en herbes, Marcoussis / A. Micand, Plante & Cité



Produits de luxe

Produits de base

PANORAMA D'INITIATIVES

- **Comment ?**

Green Spirit Farm, New Buffalo / E. Fargetton, Astredhor



Ilot de la Meinau, Strasbourg / A. Micand, Plante & Cité



Itinéraires
techniques
pleine terre

Itinéraires
techniques
hors sol

PANORAMA D'INITIATIVES

- Où ?

Triangle vert, Essonne / A. Micand, Plante & Cité



City Farm, Chicago / E. Fargetton, Astredhor



Milieu
urbain
dense

Milieu
périurbain

PANORAMA D'INITIATIVES

- Quelle mise en valeur du paysage ?

Jardin partagé de Beaugrenelle, Paris / A. Micand, Plante & Cité



Aerofarms, Newark, Etats-Unis / E. Fargetton, Astredhor



Jardin des cultures, Lille / L. Seguin, Plante & Cité



Espace privé –
inaccessible



Espace
public –
accessible

PANORAMA D'INITIATIVES

- Quels modes de distribution ?

Système
alimentaire
classique

Potager expérimental collectif, Lille / L. Seguin, Plante & Cité



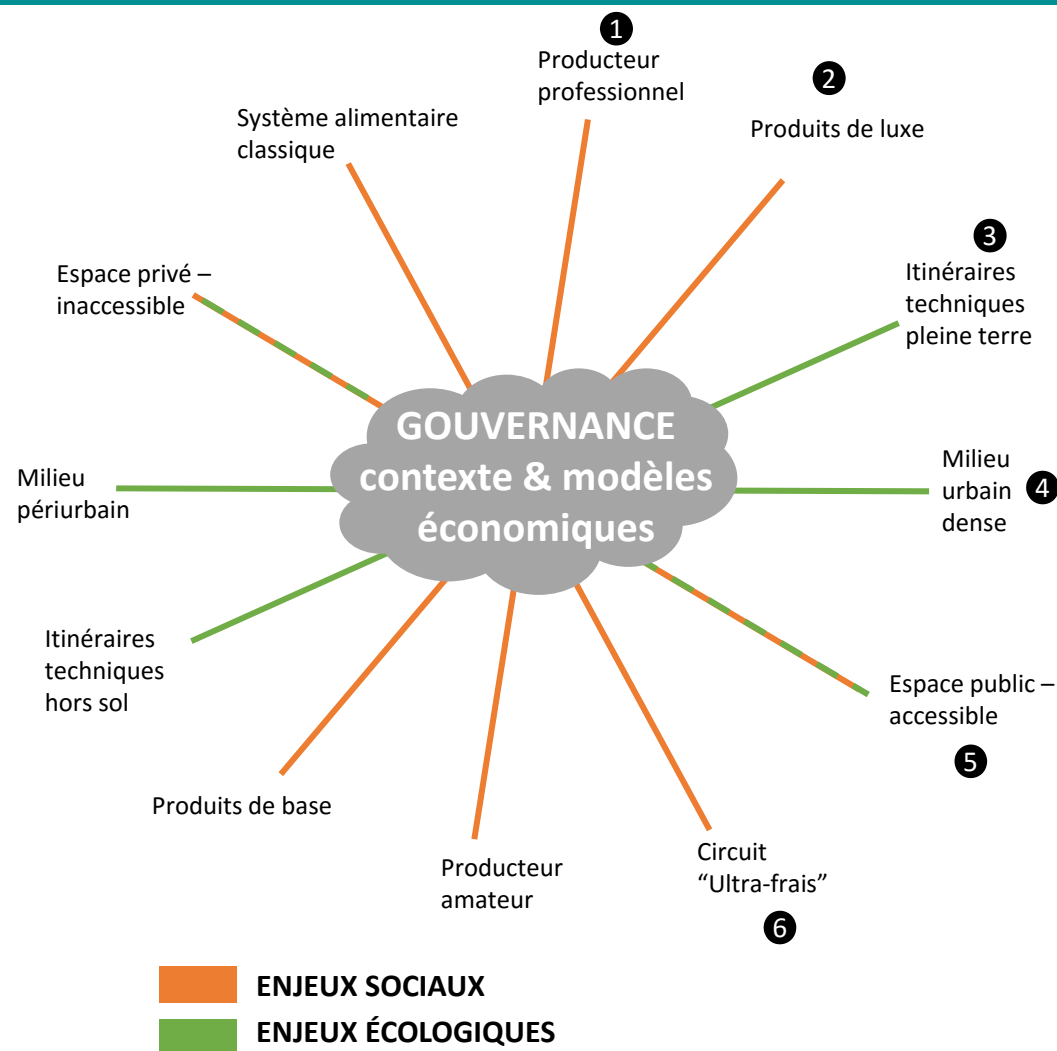
Nouvelle douane, Strasbourg / A. Micand, Plante & Cité



Circuit
"Ultra-frais"

PANORAMA D'INITIATIVES

- Qui produit ?
- Quels types de produits ?
- Comment ?
- Où ?
- Quelle mise en valeur du paysage ?
- Quels modes de distribution ?



POURQUOI PRENDRE EN COMPTE L'AGRICULTURE URBAINE ?

- Lutter contre l'étalement urbain
- Préserver du foncier agricole fonctionnel
- Favoriser l'installation agricole
- Développer les circuits courts
- Contribuer à l'identité locale et la cohésion sociale
- Agir pour la souveraineté alimentaire
- Intégrer la nature en ville & favoriser la biodiversité
- Contribuer à la transition énergétique
- Coopérer entre les territoires

QUELS LEVIERS D'ACTION POUR LEUR MISE EN PLACE ?

- **L'humain au cœur du dispositif**
 - Une gouvernance partagée dès l'amont du projet
 - Intégrer le facteur temps
- **Les facteurs « physiques »**
 - La situation des terrains
 - La qualité des sols pour l'agriculture
 - Paysage et biodiversité
- **Les facteurs juridiques**
 - Agir sur le foncier
 - Choisir le bon contrat
 - Le cadre réglementaire de l'activité (statut, obligations)
- **Le modèle économique**



9^e
édition

2017
16 & 17 janvier
AGROCAMPUS OUEST
ANGERS, FRANCE

RECHERCHE
EXPÉRIMENTATION
INNOVATION

Fruits
Légumes
Ornement
Plantes aromatiques
et médicinales
Semences
Cidriculture
Viticulture
Paysage

17/01/2017

MERCI DE VOTRE ATTENTION

Aurore Micand
aurore.micand@plante-et-cite.fr
Chargée d'études Paysage, Plante & Cité

